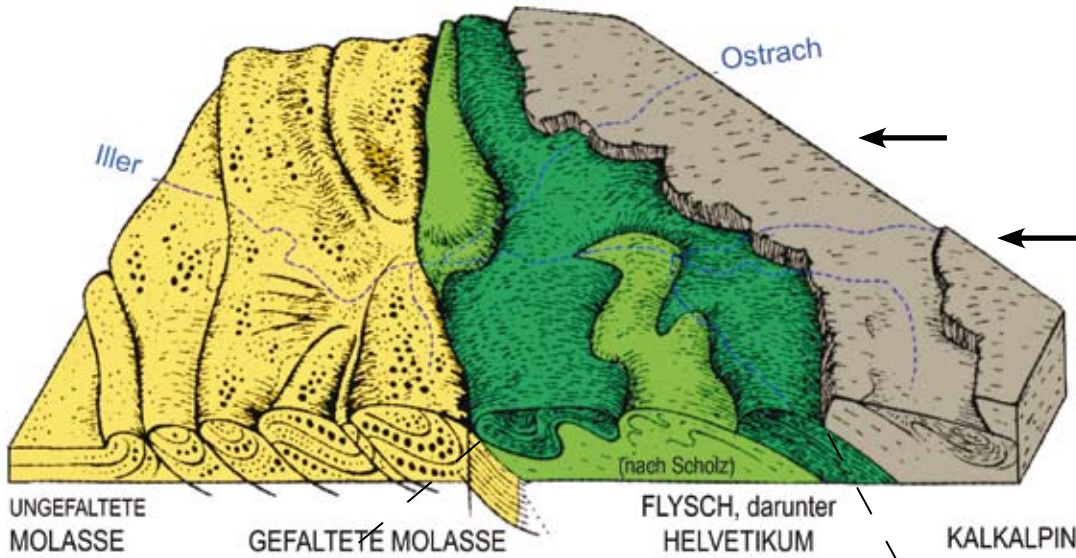


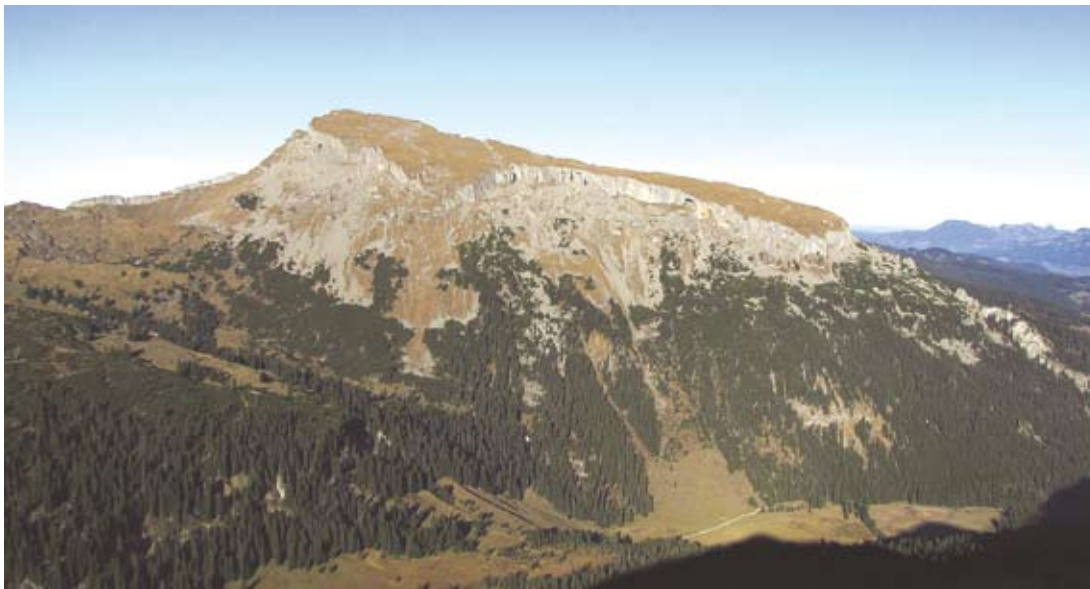
Die Alpen, ein Faltengebirge



12 Ein Schnitt durch das Westallgäu mit den überschobenen Formationen.



13 Hoher Ifen und Gottesackerplateau im Schnitt.



14 Blick vom Wal-mendinger Horn auf den Hohen Ifen (2230 m), mit einer rund 100 m dicken Schrätenkalkplatte, einst von der Flysch-decke überfahren, die selbst schon dem Zahn der Zeit zum Opfer fiel.