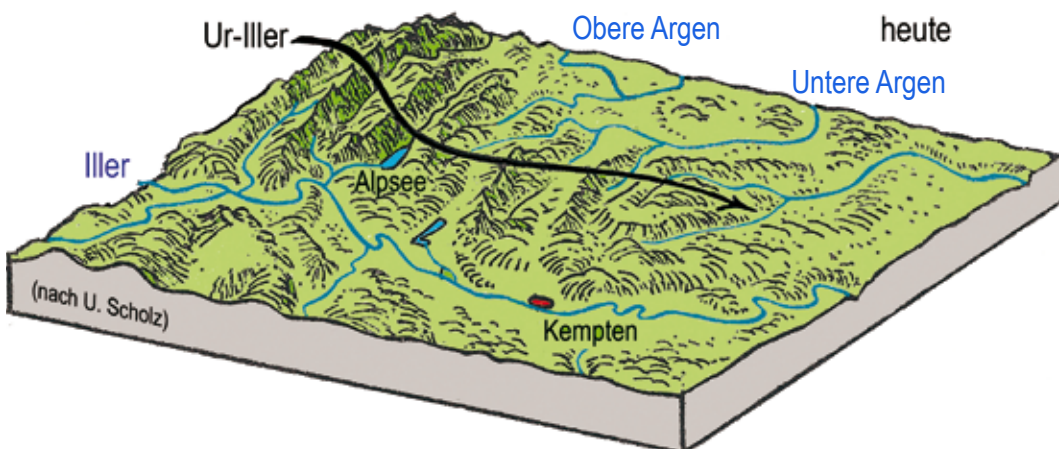
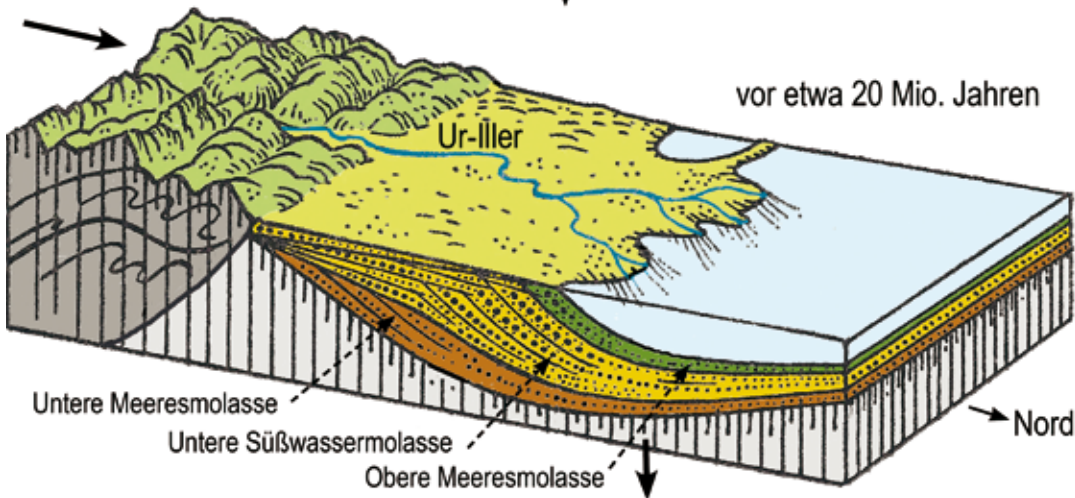
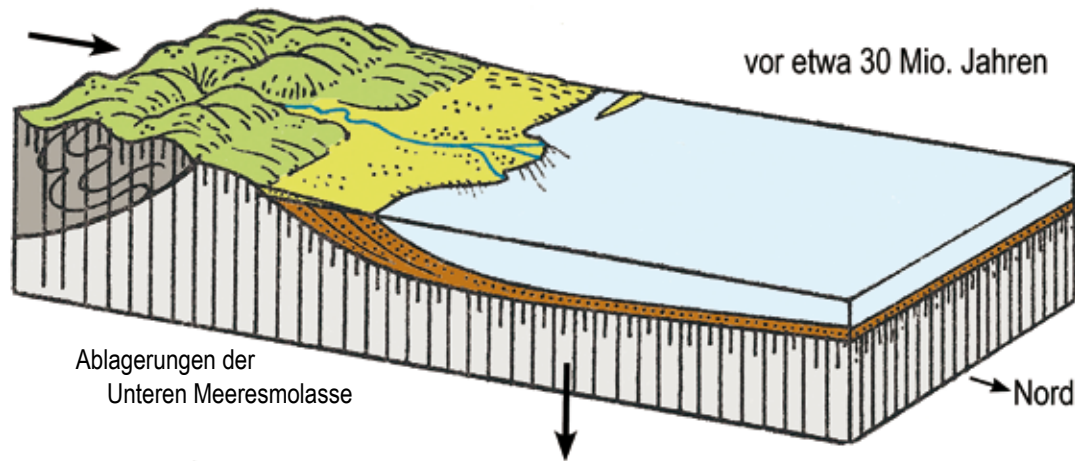


Die Molasse – Uralpenschutt

Folgen der Alpenfaltung

Was ist Molasse?

Noch fehlt die *Molasse* als wichtigste Einheit für das Allgäu. Der Begriff leitet sich wahrscheinlich von dem gleich lautenden französö-



39 Vor den heranrückenden Alpen senkt sich ein Trog. Meerwasser dringt ein. Aus den Uralpen lagert sich verwittertes Material ab, meist als Sande und Mergel.

(Der Untergrund ist jeweils stark vereinfacht, vgl. Abb. 18.)

Inzwischen ist das Meer zurückgewichen. Flüsse bringen weiter Material der Alpen in die Senken und Süßwasserseen. Dann strömt wieder Meerwasser ein wie im Bild. Meeresablagerungen bilden sich.

Wieder weicht das Meer. Dicke Süßwasserschichten aus Geröll, Kies und Sanden bilden sich. Und weiter presst die Afrikascholle auch diese Schichten zusammen. Ein Teil wird in die Faltung mit einbezogen (S. 11 und 13), ein anderer Teil nur angehoben.

Und dann kommt vor heute noch die „Eiszeit“.